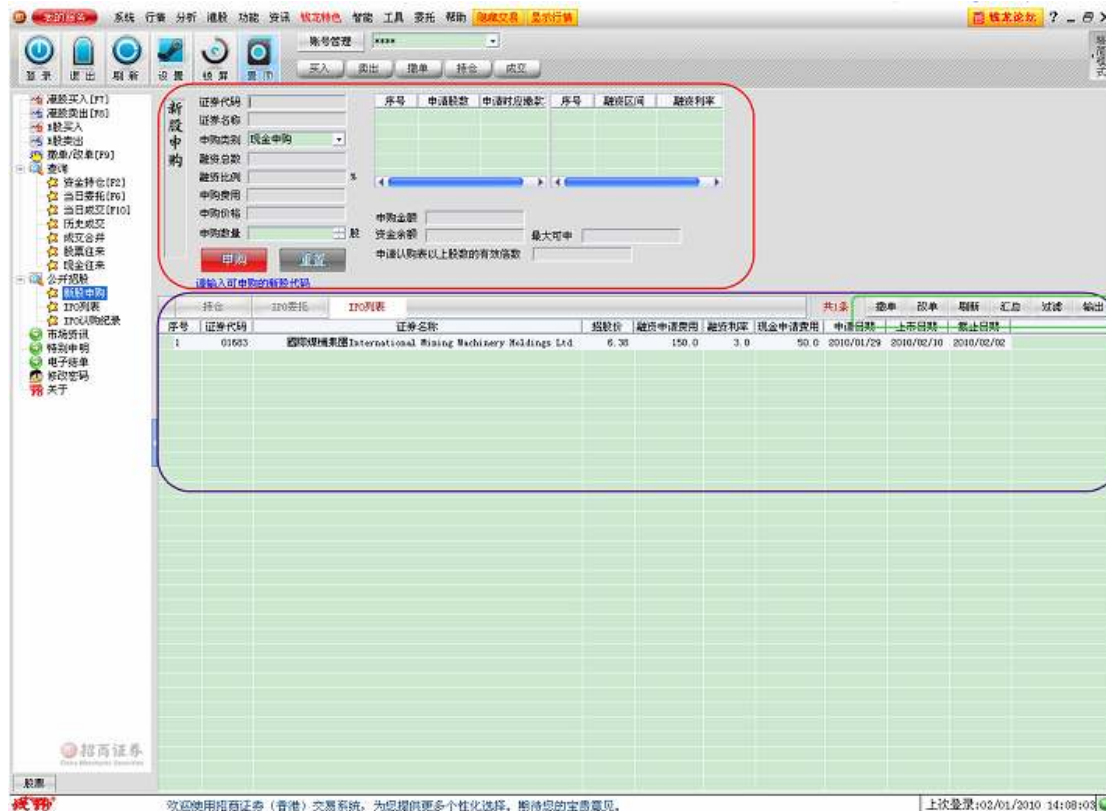

1.	下载版系统新股申购.....	2
1.1	新股申购界面	2
1.2	如何操作	3
1.3	IPO 改单界面	5
1.4	IPO 改单操作	5
1.5	IPO 撤单	7
1.6	IPO 列表	7
1.7	IPO 认购记录	8
1.8	IPO 认购记录	9

1. 下载版系统新股申购

1.1 新股申购界面

点击交易模式选择窗口中的《修改密码》。系统显示如下界面：



红色线框区域表示申购操作区域。

紫色线框区域表示报表区域，包括持仓、ipo 委托、ipo 列表，3 个报表，可通过【alt+1】、【alt+2】、【alt+3】快速切换

绿色线框区域表示常用操作按钮，【撤单】、【改单】只适用于 ipo 委托报表，其他按钮适合所有报表。

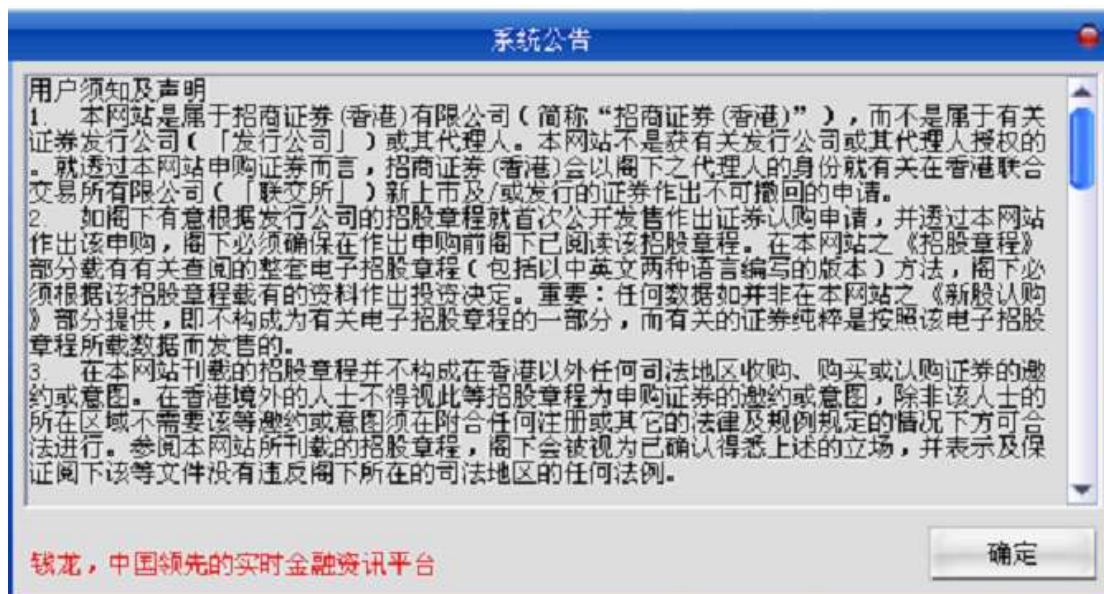
在红色线框标记的区域内，一共包括两个部分的内容，左边部分表示申购的操作区

域，右边区域为申购参考数据区域，如下图：



1.2 如何操作

第一步：双击 ipo 列表中的记录，弹出



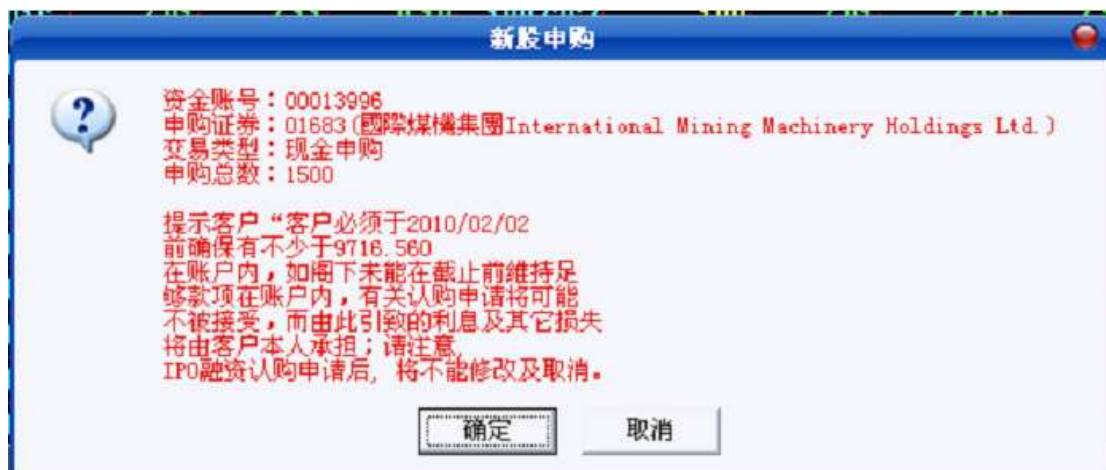
第二步：点击确定或者回车，自动将股票代码填入申购操作框。



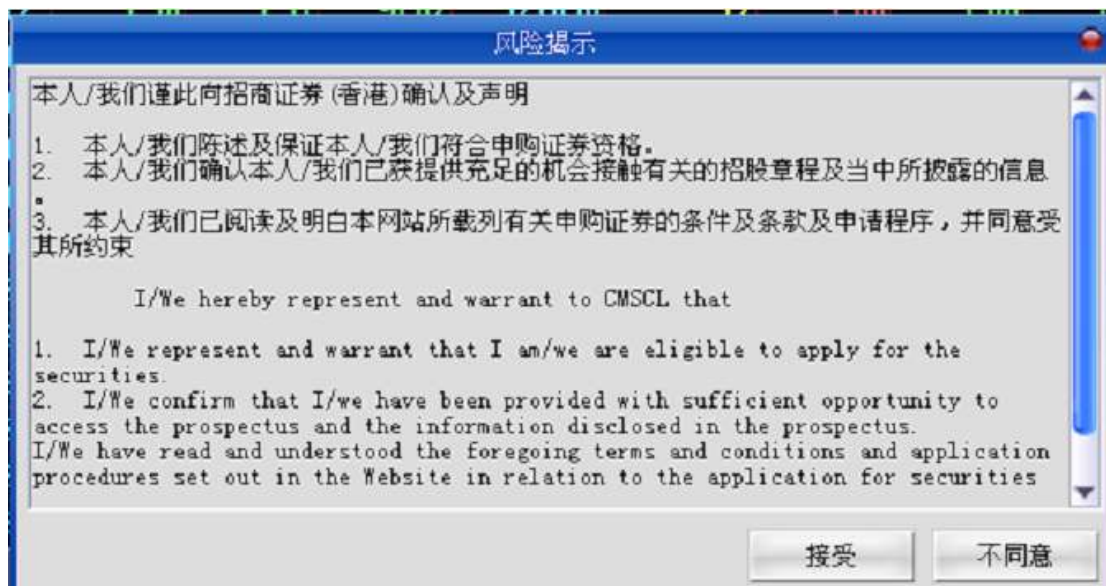
第三步：选择申购类别，现金申购或者融资申购。并参考右边的数据：申购股数、应缴纳款项、融资区间、融资利率、资金余额、最大可申等，确定要申购的数量后，双击右边报表中的条目，自动填入申购数量，或手动填入也可，回车，出现新股申购弹出提示框，再次确认申购信息。

注意：1. 选择现金申购后，点击右边的申请股数，核对后按申购即可；

2. 如果选择融资申购，点击右边的申请股数，融资比例会自动弹出公司最高融资百分比，客户可以在那里打自己选择的百分比，但不能多于公司的最高百分比；或者客户在融资总数栏目里打上自己选择的融资金额，但不能多于公司最高百分比的等值。



第四步：回车或者点击确认申购，弹出

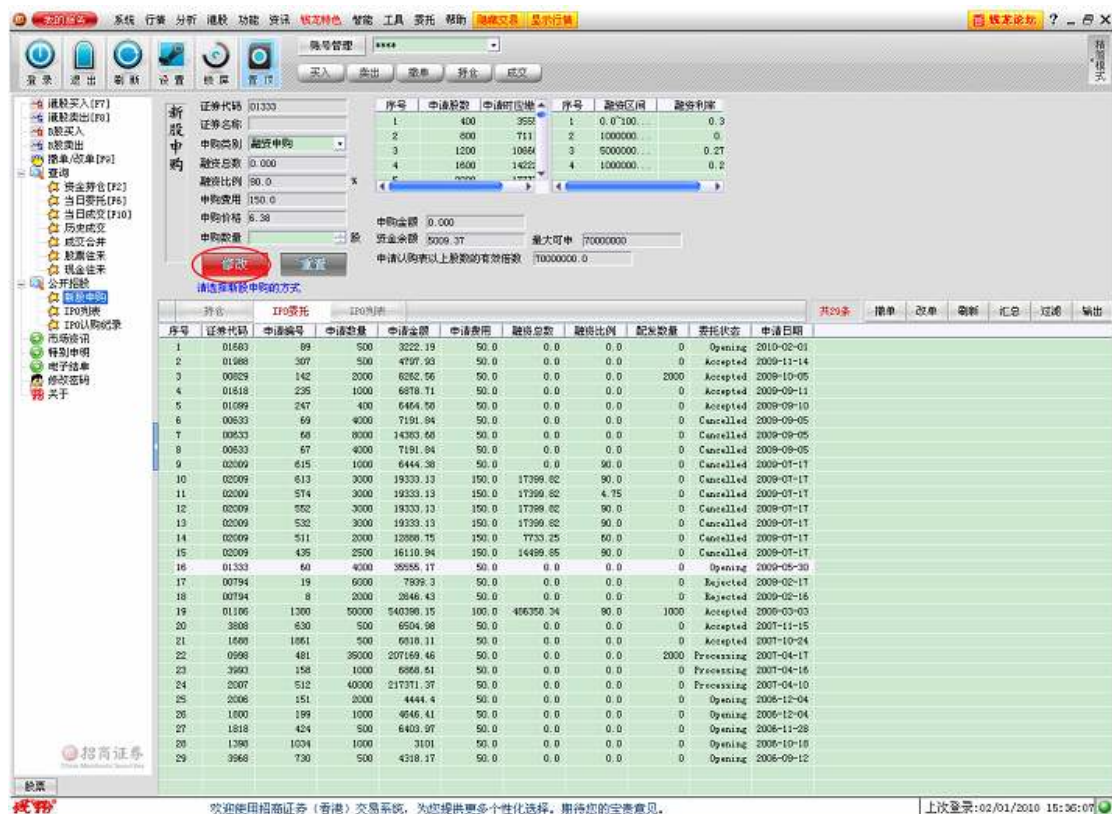


第五步：再次回车或者点击确认申购。



1.3 IPO 改单界面

ipo 改单与 ipo 申购共用一个界面，区别在于【申购】按钮，变成【修改】了，请注意分辨，如下图：



注：只有 opening 状态和现金申购的申购单才允许改单，其他状态和委托方式均不允许改单。

1.4 IPO 改单操作

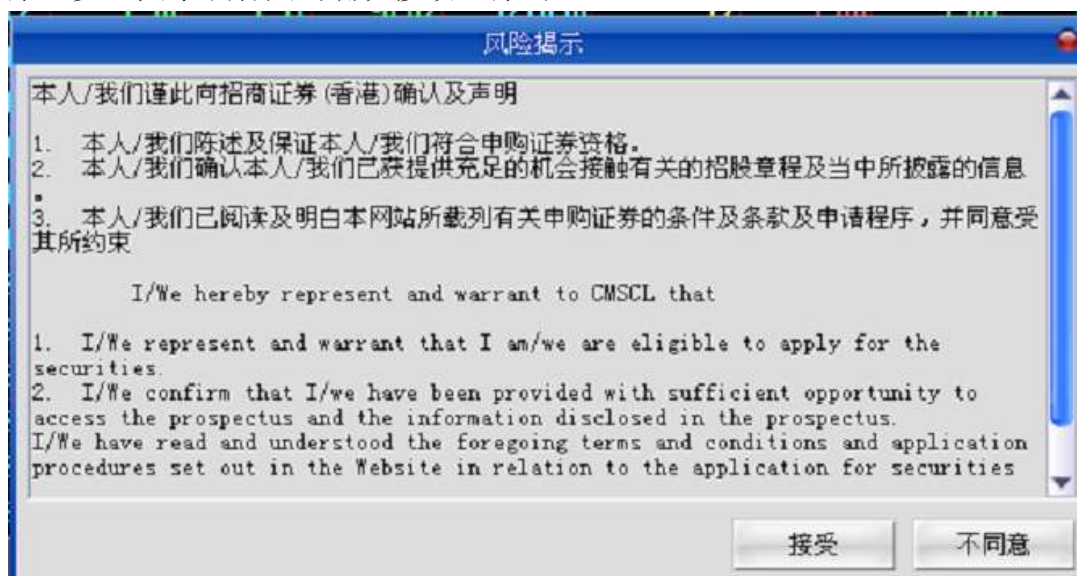
第一步：切换报表到 ipo 委托，选择要改单的记录，点击右键—改单或者报表上方【改单】按钮。



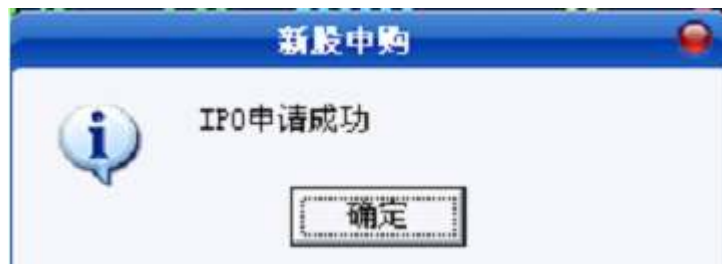
第二步：修改申购类别、申购数量后，点击【修改】或回车。



第三步：回车或者点击确认修改，弹出



第四步：再次回车或者点击确认修改。

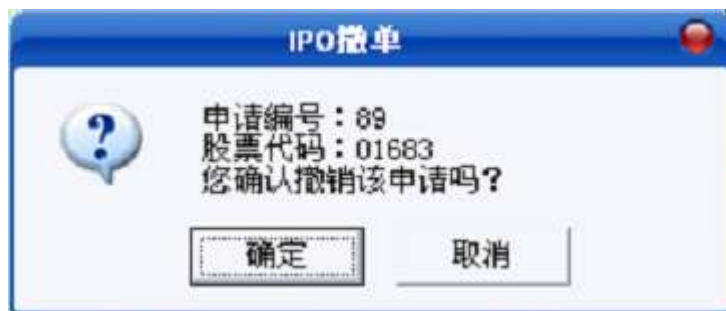


1.5 IPO 撤单

点击交易模式选择窗口中的 IPO 认购记录。选择要撤销的 ipo 申请双击或点击右键—改单或报表上方【撤单】按钮。

IPO认购纪录										
序号	证券代码	申请编号	申请数量	申请金额	申请费用	融资总数	融资比例	配发数量	委托状态	申请日期
1	01683	89	500	5000.00	50.0	0.0	0.0	0	Opening	2010-02-01
2	01988	307	500	5000.00	50.0	0.0	0.0	0	Accepted	2009-11-14
3	00829	142	2000	20000.00	50.0	0.0	0.0	2000	Accepted	2009-10-05
4	01618	235	1000	10000.00	50.0	0.0	0.0	0	Accepted	2009-09-11
5	01099	247	400	4000.00	50.0	0.0	0.0	0	Accepted	2009-09-10
6	00633	89	4000	40000.00	50.0	0.0	0.0	0	Cancelled	2009-09-05
7	00633	88	8000	80000.00	50.0	0.0	0.0	0	Cancelled	2009-09-05
8	00633	67	4000	40000.00	50.0	0.0	0.0	0	Cancelled	2009-09-05
9	02009	615	1000	10000.00	50.0	0.0	90.0	0	Cancelled	2009-07-17
10	02009	613	3000	30000.00	150.0	17399.82	90.0	0	Cancelled	2009-07-17
11	02009	574	3000	30000.00	150.0	17399.82	4.75	0	Cancelled	2009-07-17
12	02009	552	3000	30000.00	150.0	17399.82	90.0	0	Cancelled	2009-07-17
13	02009	532	3000	30000.00	150.0	17399.82	90.0	0	Cancelled	2009-07-17
14	02009	511	2000	20000.00	150.0	7733.25	60.0	0	Cancelled	2009-07-17
15	02009	435	2500	25000.00	150.0	14499.85	90.0	0	Cancelled	2009-07-17
16	01333	80	4000	40000.00	50.0	0.0	0.0	0	Opening	2009-05-30
17	00794	19	6000	60000.00	50.0	0.0	0.0	0	Rejected	2009-02-17
18	00794	8	2000	20000.00	50.0	0.0	0.0	0	Rejected	2009-02-16
19	01186	1380	50000	500000.00	100.0	486358.34	90.0	1000	Accepted	2008-03-03
20	3808	630	500	5000.00	50.0	0.0	0.0	0	Accepted	2007-11-15
21	1688	1861	500	5000.00	50.0	0.0	0.0	0	Accepted	2007-10-24
22	0998	481	35000	350000.00	50.0	0.0	0.0	2000	Processing	2007-04-17
23	3993	158	1000	10000.00	50.0	0.0	0.0	0	Processing	2007-04-16
24	2007	512	40000	400000.00	50.0	0.0	0.0	0	Processing	2007-04-10
25	2006	151	2000	20000.00	50.0	0.0	0.0	0	Opening	2006-12-04
26	1800	199	1000	10000.00	50.0	0.0	0.0	0	Opening	2006-12-04
27	1818	424	500	5000.00	50.0	0.0	0.0	0	Opening	2006-11-28
28	1398	1034	1000	10000.00	50.0	0.0	0.0	0	Opening	2006-10-18
29	3968	730	500	5000.00	50.0	0.0	0.0	0	Opening	2006-09-12

弹出撤单提示。



确认后，发送撤单请求。

注：1. 只有 opening 状态才允许撤销操作，其他状态鼠标右键为灰色不能操作。

2. 客户如要更改或取消已送出的现金申购指示，请致电联络本公司交易部；

而融资申购则不可以自行更改或取消，除非公司批准。

1.6 IPO 列表

点击交易模式选择窗口中的公开招股，再点击 IPO 列表。系统显示如下界面：

序号	证券代码	证券名称	招股价	融资申请费用	融资利率	现金申请费用	申请日期	上市日期	截止日期
1	01653	国际矿机集团 International Mining Machinery Holdings Ltd.	6.38	150.0	3.0	50.0	2010/01/29	2010/02/10	2010/02/02

- ◆ 刷新（同查询功能中的各个报表，这里不再详述）。
- ◆ 汇总（同查询功能中的各个报表，这里不再详述）。
- ◆ 过滤（同查询功能中的各个报表，这里不再详述）。
- ◆ 输出（同查询功能中的各个报表，这里不再详述）。
- ◆ 查询时间工具条（同历史查询，这里不再详述）。

1.7 IPO 认购记录

点击交易模式选择窗口中的公开招股，再点击 IPO 认购记录。系统显示如下界面

序号	证券代码	申请数量	申请金额	申请费用	融资总额	融资比例	配发数量	委托状态	申请日期
1	01653	89	500	3022.19	50.0	0.0	0	Opening	2010-02-01
2	01980	307	500	4797.93	50.0	0.0	0	Accepted	2009-11-14
3	00829	142	2000	6262.56	50.0	0.0	2000	Accepted	2009-10-05
4	01610	235	1000	6079.71	50.0	0.0	0	Accepted	2009-09-11
5	01099	247	400	6464.98	50.0	0.0	0	Accepted	2009-09-10
6	00633	69	4000	7191.84	50.0	0.0	0	Cancelled	2009-09-05
7	00633	69	3000	14363.69	50.0	0.0	0	Cancelled	2009-09-05
8	00633	67	4000	7191.84	50.0	0.0	0	Cancelled	2009-09-05
9	02009	615	1000	6444.38	50.0	0.0	90	Cancelled	2009-07-17
10	02009	613	3000	19333.13	150.0	17399.82	90	Cancelled	2009-07-17
11	02009	574	3000	19333.13	150.0	17399.82	4.75	Cancelled	2009-07-17
12	02009	552	3000	19333.13	150.0	17399.82	90	Cancelled	2009-07-17
13	02009	532	3000	19333.13	150.0	17399.82	90	Cancelled	2009-07-17
14	02009	511	2000	12888.75	150.0	7733.25	80	Cancelled	2009-07-17
15	02009	435	2500	16110.94	150.0	14499.85	90	Cancelled	2009-07-17
16	01333	60	4000	35555.17	50.0	0.0	0	Opening	2009-05-30
17	00794	19	8000	7939.3	50.0	0.0	0	Rejected	2009-02-17
18	00794	0	2000	2646.43	50.0	0.0	0	Rejected	2009-02-16
19	01186	1390	50000	54099.15	100.0	48599.94	90	Accepted	2008-03-03
20	2006	630	500	6564.98	50.0	0.0	0	Accepted	2007-11-15
21	1698	1961	500	5818.11	50.0	0.0	0	Accepted	2007-10-24
22	0998	461	35000	207189.46	50.0	0.0	2000	Processing	2007-04-17
23	9993	158	1000	6868.61	50.0	0.0	0	Processing	2007-04-16
24	2007	512	40000	211371.37	50.0	0.0	0	Processing	2007-04-10
25	2006	151	2000	6444.4	50.0	0.0	0	Opening	2006-12-04
26	1800	199	1000	4646.41	50.0	0.0	0	Opening	2006-12-04
27	1810	424	500	6403.97	50.0	0.0	0	Opening	2006-11-28
28	1398	1034	1000	2101	50.0	0.0	0	Opening	2006-10-18
29	3968	730	500	4316.17	50.0	0.0	0	Opening	2006-09-12

- ◆ 红色线框区域表示当前帐号已申购的 ipo 数据信息窗口。
- ◆ 紫色线框区域表示当前查询的所有可用操作。
- ◆ 蓝色线框区域过滤工具条，过滤您感兴趣的交易。
- ◆ 点击撤单，撤销焦点所在的申购记录，效果同右键一撤单。
- ◆ 点击改单，修改焦点所在的申购记录，效果同右键一改单。

- ◆ 刷新（同查询功能中的各个报表，这里不再详述）。
- ◆ 汇总（同查询功能中的各个报表，这里不再详述）。
- ◆ 过滤（同查询功能中的各个报表，这里不再详述）。
- ◆ 输出（同查询功能中的各个报表，这里不再详述）。

1.8 查阅新股配发结果

点击 ”公开招股” 中 “IPO 认购纪录”(1)，再点击“IPO 认购纪录”(2)，查阅 ”配发数量”(3)。



注：客户可于新股上市当天开盘前于网上查阅新股的配发结果。